

2022 - 2023

CATALOGO PROPOSTE DI EDUCAZIONE AMBIENTALE



Aree protette
dell'Ossola



INDICE

PROPOSTE DALL'ENTE PARCO

IL PARCO E I GUARDIAPARCO 1

PAG 05

Per la Scuola dell'Infanzia

IL PARCO E I GUARDIAPARCO 2

PAG 06

Per la Scuola Primaria

SALTABRIC 1

PAG 08

Per le classi prime delle Scuole
Secondarie di 1° grado

SALTABRIC 2

PAG 10

Per le classi seconde delle Scuole
Secondarie di 1° grado

SALTABRIC 3

PAG 12

Per le classi terze delle Scuole
Secondarie di 1° grado

ACCOMPAGNAMENTO NATURALISTICO CON I GUARDIAPARCO LUNGO "SENTIERO NATURA" IN ALPE DEVERO

PAG 13

Per la Scuola Primaria e la Scuola
Secondaria di 1° e 2° grado



INDICE

PROPOSTE A TEMA GEOLOGICO

NELLE VENE DELLE MONTAGNE: LE CAVE

PAG 15

Per le Scuole Secondarie di 1° e 2° grado

NELLE VENE DELLE MONTAGNE: LE MINIERE

PAG 17

Per le classi terze, quarte e quinte delle Scuole Primarie e per le Scuole Secondarie di 1° e 2° grado.

GEOMORFOLOGIA: IL PAESAGGIO INTORNO A NOI

PAG 19

Per le classi terze, quarte e quinte delle Scuole Primarie e per le Scuole Secondarie di 1° e 2° grado.

GEOLOGIA: IL MONDO DELLE ROCCE E DEI MINERALI

PAG 21

Per le classi terze, quarte e quinte delle Scuole Primarie e per le Scuole Secondarie di 1° e 2° grado.

IL RISCHIO IDROGEOLOGICO: FRANE, ALLUVIONI E VALANGHE

PAG 23

Per le classi terze, quarte e quinte delle Scuole Primarie e per le Scuole Secondarie di 1° e 2° grado.



INDICE

PROPOSTE PER IL CENTRO VISITE DI CRODO

DOVE SIAMO? CARTA E BUSSOLA, QUESTE SCONOSCIUTE...

PAG 25

Per le classi terze, quarte e quinte delle Scuole Primarie e per le Scuole Secondarie di 1° e 2° grado.

PROPOSTE CON VISITA ALLA CENTRALE IDROELETTRICA "ETTORE CONTI" DI VERAMPIO

AMBIENTE ENERGIA

PAG 27

Per le Scuole Primarie e Secondarie di 1° e 2° grado

PROPOSTE DALL'ENTE PARCO

IL PARCO E I GUARDIAPARCO 1

Per la Scuola dell'Infanzia

NUMERO DI INCONTRI E DURATA

L'attività prevede un solo incontro, in base alla richiesta dell'istituto.

COSTI

L'attività è gratuita per le Scuole dei Comuni del Parco (Crodo, Baceno, Varzo, Trasquera, Borgomezzavalle e Antrona Schieranco).
Per le altre Scuole ha un costo di 2€ a partecipante.

IN COSA CONSISTE L'ATTIVITÀ

L'attività consiste in una breve introduzione al Parco, alla fauna e alla flora in modo molto semplice e adatto ai bambini. Le spiegazioni sono intervallate da giochi (quali ad esempio la ricostruzione di un grosso puzzle rappresentante un animale del Parco o l'individuazione di animali o fiori rappresentati in fotografie ingrandite).
Le attività non sono mai fisse, bensì vengono stabilite di volta in volta in concomitanza alle richieste degli insegnanti.

LUOGO DI SVOLGIMENTO

Il luogo di svolgimento è presso le aule delle scuole aderenti.

RECAPITI

Tel.: 0324 72572

Email: protocollo@areeprotetteossola.it

Tutto il materiale per l'attività in aula è fornito dall'Ente.

PROPOSTE DALL'ENTE PARCO

IL PARCO E I GUARDIAPARCO 2

Per la Scuola Primaria

NUMERO DI INCONTRI E DURATA

Il numero degli incontri varia in base alla classe coinvolta:

- 2 incontri per le classi prime e seconde
- 1 incontro per le classi terze
- 1 incontro per le classi quarte e quinte

COSTI

L'attività è gratuita per le Scuole dei Comuni del Parco (Crodo, Baceno, Varzo, Trasquera, Borgomezzavalle e Antrona Schieranco).

Per le altre Scuole ha un costo di 2€ a partecipante.

IN COSA CONSISTE L'ATTIVITÀ

Primo incontro per le classi prime e seconde:

- presentazione dei Guardiaparco e le loro mansioni;
- finalità istituzionali del Parco;
- proiezione di diapositive riguardanti la fauna;
- ascolto registrazioni di versi di animali.

Secondo incontro per le classi prime e seconde:

- gioco con le diapositive (riconoscere gli animali trattati nel primo incontro e rispondere a varie domande);
- presentazione attrezzatura usata dai Guardiaparco durante il proprio lavoro;
- conversazione con i bambini (tempo destinato per le loro domande).



Incontro per le classi terze:

- presentazione dei Guardaparco e le loro mansioni;
- finalità istituzionali del Parco;
- proiezione riguardante la fauna del parco;
- presentazione attrezzatura usata dai Guardiaparco durante il proprio lavoro;
- conversazione con i bambini (tempo destinato per le loro domande).

Incontro per le classi quarte e quinte:

- ulteriori approfondimenti.

LUOGO DI SVOLGIMENTO

Il luogo di svolgimento è presso le aule delle scuole aderenti.

RECAPITI

Tel.: 0324 72572

Email: protocollo@areeprotetteossola.it

Tutto il materiale per l'attività in aula è fornito dall'Ente.



PROPOSTE DALL'ENTE PARCO

SALTABRIC 1

Per le classi prime delle Scuole Secondarie di 1° grado

NUMERO DI INCONTRI E DURATA

Il numero di incontri è di un intervento in aula per classe partecipante, della durata di una mattinata in orario scolastico (ore 08:00 – 13:00). Il periodo di svolgimento generalmente va dal mese di novembre al mese di marzo.

COSTI

L'attività è gratuita per le Scuole dei Comuni del Parco.

Per le altre Scuole:

- 80 € a classe per le Scuole della Provincia del VCO ricadenti nel territorio dell'Alta Ossola e delle Valli dell'Ossola;
- 100 € a classe per le Scuole della Provincia del VCO fuori dal territorio dell'Alta Ossola e delle Valli dell'Ossola;
- 120 € + rimborso chilometrico per le Scuole al di fuori della Provincia del VCO.

IN COSA CONSISTE L'ATTIVITÀ

Dal 1995, anno in cui è nato, il Parco Veglia - Devero promuove ed attua il progetto di Educazione Ambientale "SALTABRIC", il cui scopo è la realizzazione di un pacchetto di attività didattiche con l'obiettivo educativo di favorire nei preadolescenti la crescita di una coscienza ecologica della complessità dell'ambiente naturale e della necessità degli istituti di tutela.

L'attività di Educazione Ambientale proposta risponde ad alcune caratteristiche:

- il coinvolgimento attivo degli alunni;
- il movimento (aspetto ludico);
- l'attività sensoriale;
- il divertimento ("si impara divertendosi").

A tale scopo è stato scelto il camoscio come simbolo della fauna selvatica del Parco e animale-guida per la comprensione di un ecosistema naturale complesso.

La biologia del camoscio, il comportamento sociale e il rapporto con l'habitat costituiscono forti motivi di interesse per i ragazzi in quanto esso diventa simbolo della vita libera e selvaggia sulle alte montagne.

LUOGO DI SVOLGIMENTO

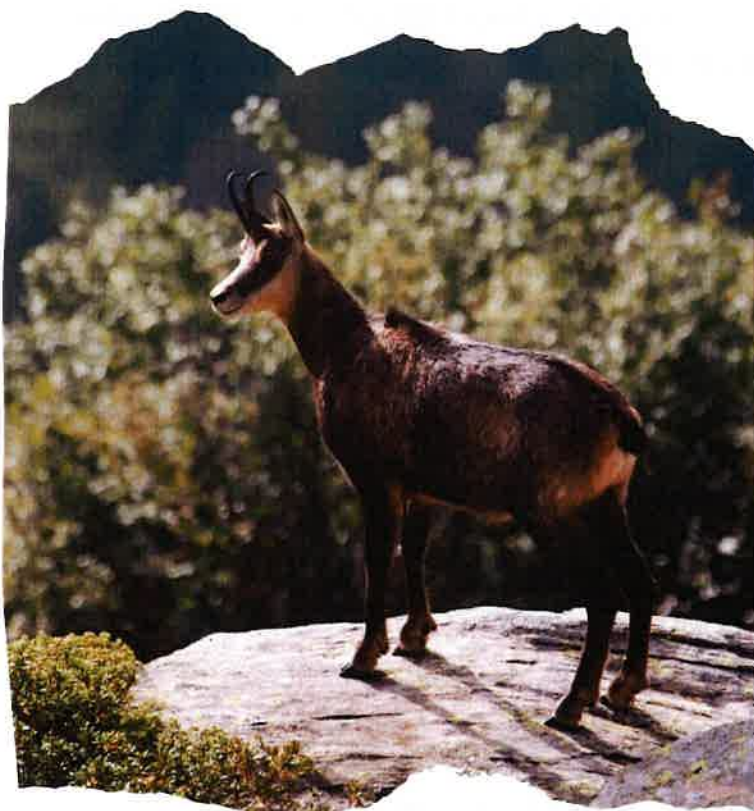
È il personale del Parco che va direttamente, con mezzi propri, presso le Scuole che partecipano al Saltabric 1.

RECAPITI

Tel.: 0324 72572

Email: protocollo@areeprotetteossola.it

Tutto il materiale per l'attività in aula è fornito dall'Ente.



PROPOSTE DALL'ENTE PARCO

SALTABRIC 2

Per le classi seconde delle Scuole Secondarie di 1° grado

NUMERO DI INCONTRI E DURATA

Il numero di incontri è di un intervento in aula per classe partecipante della durata di una mattinata in orario scolastico (ore 08:00 – 13:00).

Il periodo di svolgimento generalmente va dal mese di novembre al mese di marzo.

COSTI

- 80 € a classe per le Scuole della Provincia del VCO ricadenti nel territorio dell'Alta Ossola e delle Valli dell'Ossola;
- 100 € a classe per le Scuole della Provincia del VCO fuori dal territorio dell'Alta Ossola e delle Valli dell'Ossola;
- 120 € + rimborso chilometrico per le Scuole al di fuori della Provincia del VCO.

IN COSA CONSISTE L'ATTIVITÀ

Il secondo modulo del Saltabric è più complesso del precedente: agli alunni è richiesta l'individuazione delle componenti specifiche dei diversi habitat costituenti l'ambiente montano. È consigliabile una lettura preventiva in classe dei pannelli (file inviati su richiesta) per un primo lavoro di acquisizione informazioni.

Struttura dell'attività:

- Acquisizione informazioni da schede didattiche;
- Presentazione PowerPoint;
- Commento dei reperti e confronto tra operatore e alunni;
- "I Fuoriposto" (1° gioco);
- "Il Gioco dei fiori" (2° gioco);
- "Il Gran Minestrone" (3° gioco);
- "L'Ecoparco" (4° gioco).

LUOGO DI SVOLGIMENTO

È il personale del Parco che va direttamente, con mezzi propri, presso le Scuole che partecipano al Saltabric 2.

RECAPITI

Tel.: 0324 72572

Email: protocollo@areeprotetteossola.it

Tutto il materiale per l'attività in aula è fornito dall'Ente.

Dall'anno scolastico 2009/2010 il modulo è disponibile in versione digitale (presentazione in PowerPoint per PC), pertanto l'Istituto deve mettere a disposizione per la giornata concordata un'aula video debitamente predisposta con un responsabile o addetto tecnico competente.



PROPOSTE DALL'ENTE PARCO

SALTABRIC 3

Per le classi terze delle Scuole Secondarie di 1° grado

NUMERO DI INCONTRI E DURATA

Una giornata intera (indicativamente dalle ore 08:30/09:00 alle ore 16:30/17:00).

COSTI

9€ a partecipante (altre eventuali proposte da concordare con l'operatore incaricato).

IN COSA CONSISTE L'ATTIVITÀ

Questo terzo modulo si propone come completamento delle unità didattiche Saltabric 1 e 2, già attive per le classi prime e seconde delle Scuole Secondarie di 1° grado.

La classe farà un'escursione sul campo in cui saranno ripresi i temi oggetto dei primi due moduli; in più sarà evidenziato il rapporto uomo-ambiente mediante lo studio degli insediamenti nel Parco, delle attività antropiche e dell'utilizzo del territorio da parte dell'uomo.

Argomento preferenziale della giornata sarà il Progetto Life-Natura denominato "Alpe Veglia e Alpe Devero - Azioni di conservazione di ambienti prativi montani e di torbiere".

LUOGO DI SVOLGIMENTO

Alpe Devero, località Crampiolo (Provincia del VCO).

RECAPITI

Guida Ambientale ed Escursionistica Mariano Zedda

Cel.: 340 246 4944

Email: mariano.z@libero.it

Mezzo di trasporto a carico della scuola.

Possibilità di svolgere l'attività su due o più giorni, con pernottamento in struttura convenzionata. Possibilità di pranzo in locande o strutture.

PROPOSTE DALL'ENTE PARCO

ACCOMPAGNAMENTO NATURALISTICO CON I GUARDIAPARCO LUNGO "SENTIERO NATURA" IN ALPE DEVERO

Per la Scuola Primaria e la Scuola Secondaria di 1° e 2° grado

NUMERO DI INCONTRI E DURATA

L'incontro può essere di mezza giornata (mattina o pomeriggio) oppure di una giornata intera (mattina e pomeriggio, con pranzo al sacco a carico della scuola)

COSTI

L'attività è gratuita per le Scuole dei Comuni del Parco (Crodo, Baceno, Varzo, Trasquera, Borgomezzavalle e Antrona Schieranco).

Per le altre Scuole ha un costo di 5€ a partecipante per la mezza giornata e 8€ a partecipante per la giornata intera.

IN COSA CONSISTE L'ATTIVITÀ

Incastonata fra le vette delle Alpi Lepontine, l'Alpe Devero è un gioiello di rara bellezza dove tutto è disegnato per apprezzare al meglio la vera montagna.

La conca dell'Alpe Devero si trova all'estremità superiore della Valle Antigorio, nel Comune di Baceno, inserita all'interno del Parco Regionale Veglia-Devero.

L'Alpe è sottoposta ad una tutela che ne garantisce l'incontaminata bellezza. Una montagna a misura d'uomo dove innumerevoli sono le possibilità per essere a contatto diretto con la natura e, proprio per permettere una migliore conoscenza delle peculiarità dell'Alpe, il Parco ha attrezzato il Sentiero Natura "Devero – Vallaro – Codelago" che attraverso le varie tappe spiega vari aspetti naturalistici quali: l'erosione glaciale, la frana preistorica di Devero, la fornace per la calce, la pratica dell'allevamento bovino e la diga di Codelago; due importanti temi trattati nel sentiero sono il larice (*Larix decidua*), specie arborea caratteristica del Parco, che contraddistingue la fascia forestale più alta e che in autunno assume colorazioni suggestive, e l'ontano verde (*Alnus viridis*).

Le accoglienti strutture di Crampiolo offrono una cucina casalinga con piatti tipici locali; numerose sono le aziende agricole dove è possibile acquistare prodotti d'alpeggio quali burro, formaggi (tra i quali il rinomato Bettelmatt), yogurt e ricotte.

Il tempo di percorrenza del sentiero è di circa 1,30 h senza difficoltà e con un dislivello in salita di 210 metri.

LUOGO DI SVOLGIMENTO

Alpe Devero (Provincia del VCO).

RECAPITI

Tel.: 0324 72572

Email: protocollo@areeprotetteossola.it

Mezzo di trasporto a carico della scuola.

Si consiglia abbigliamento e attrezzatura da montagna per insegnanti, accompagnatori e soprattutto per gli studenti (scarponcini da trekking, giacca a vento leggera o K-way)

PROPOSTE A TEMA GEOLOGICO

NELLE VENE DELLE MONTAGNE: LE CAVE

Per le Scuole Secondarie di 1° e 2° grado

NUMERO DI INCONTRI E DURATA

L'attività consiste in:

- una lezione, della durata di 2 ore;
- una escursione, della durata di una giornata o mezza giornata.

COSTI

Lezione: 90€,

Escursione: 180€ giornata intera, 130€ mezza giornata.

Costi IVA esclusa, per gruppo classe (non superiore a 30 ragazzi).

IN COSA CONSISTE L'ATTIVITÀ

Un modulo didattico dedicato alle cave, alle rocce ornamentali, ai minerali e ai metodi di estrazione, organizzato in una lezione e un'escursione.

Gli argomenti affrontati sono:

LEZIONE: I giacimenti delle Alpi, la loro formazione geologica, le vicende storiche, le tecniche di coltivazione di una cava, l'utilizzo dei diversi materiali.

ESCURSIONE: Può avere durata di una giornata o di mezza giornata, con destinazione presso una cava attiva, una cava dismessa, il laboratorio di un marmista oppure presso un museo geologico-etnografico.

LUOGO DI SVOLGIMENTO

Centro Visite del Parco a Crodo (Via Provinciale 20), cave in Valle Antigorio, Divedro e Formazza, con possibili mete nelle zone del Lago d'Orta e Lago Maggiore.

RECAPITI

Geoexplora di Zanoletti Enrico

Cel.: 347 255 8645

Email: info@geoexplora.net

Mezzo di trasporto a carico della scuola. Possibilità di utilizzare il trasporto pubblico.

I moduli sono adattabili a seconda del livello scolastico dei partecipanti; possono essere scelti singolarmente oppure in continuità (nell'anno scolastico, oppure nella programmazione pluriennale).



PROPOSTE A TEMA GEOLOGICO

NELLE VENE DELLE MONTAGNE: LE MINIERE

Per le classi terze, quarte e quinte delle Scuole Primarie e
per le Scuole Secondarie di 1° e 2° grado.

NUMERO DI INCONTRI E DURATA

L'attività consiste in:

- una lezione, della durata di 2 ore;
- una escursione, della durata di una giornata o mezza giornata.

COSTI

Lezione: 90€,

Escursione: 180€ giornata intera, 130€ mezza giornata.

Costi IVA esclusa, per gruppo classe (non superiore a 30 ragazzi).

IN COSA CONSISTE L'ATTIVITÀ

Un modulo didattico dedicato alle miniere, ai minerali e ai metodi di estrazione, organizzato in una lezione e un'escursione.

Gli argomenti affrontati sono:

LEZIONE: I giacimenti delle Alpi, la loro formazione geologica, le vicende storiche, le tecniche di estrazione del minerale e i sistemi di illuminazione in miniera. La lezione si può svolgere presso l'Istituto scolastico (con un sovrapprezzo per le spese di trasferta).

ESCURSIONE: Escursione della durata di una giornata in Valle Anzasca, con itinerario lungo il "Sentiero dei Minatori" e visita alla Miniera d'Oro della Guia.

LUOGO DI SVOLGIMENTO

Centro Visite del Parco a Crodo (Via Provinciale 20).

RECAPITI

Geoexplora di Zanoletti Enrico

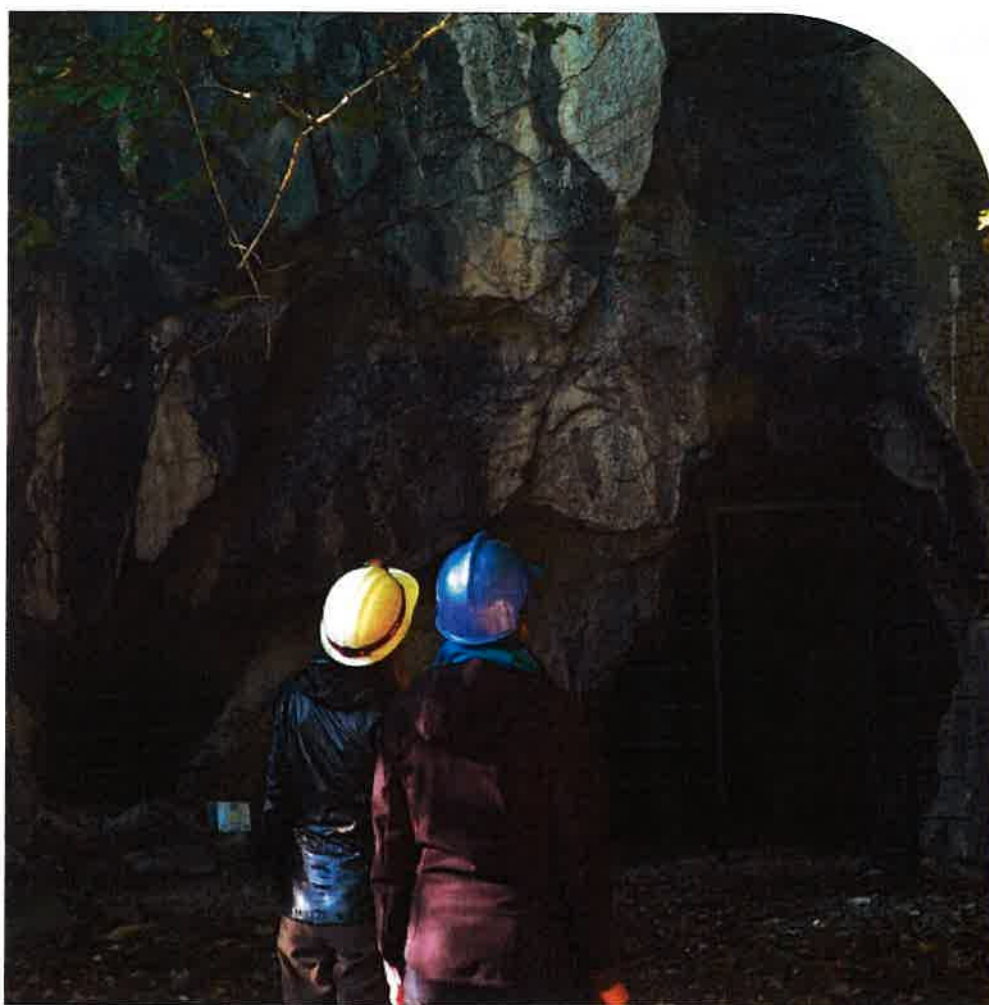
Cel.: 347 255 8645

Email: info@geoexplora.net

Mezzo di trasporto a carico della scuola. Possibilità di utilizzare il trasporto pubblico.

Quando sarà disponibile per l'apertura al pubblico della Miniera del Taglione in Valle Antrona e il Nuovo Centro Visite del Parco ad Antrona, l'attività potrà essere svolta presso il Centro e la Miniera.

I moduli sono adattabili a seconda del livello scolastico dei partecipanti, il laboratorio si presta ad essere svolto solo per le scuole primarie; possono essere scelti singolarmente oppure in continuità (nell'anno scolastico, oppure nella programmazione pluriennale).



PROPOSTE A TEMA GEOLOGICO

GEOMORFOLOGIA: IL PAESAGGIO INTORNO A NOI

Per le classi terze, quarte e quinte delle Scuole Primarie e per le Scuole Secondarie di 1° e 2° grado.

NUMERO DI INCONTRI E DURATA

L'attività consiste in:

- una lezione, della durata di 2 ore;
- un laboratorio, della durata di 2 ore;
- una escursione, della durata di una giornata o mezza giornata.

COSTI

Lezione: 90€,

Laboratorio: 130€

Escursione: 180€ giornata intera, oppure 130€ mezza giornata.

Costi IVA esclusa, per gruppo classe (non superiore a 30 ragazzi).

IN COSA CONSISTE L'ATTIVITÀ

Un modulo didattico dedicato alla lettura ed interpretazione del paesaggio naturale che ci circonda, organizzato in una lezione, un laboratorio e un'escursione.

Gli argomenti affrontati sono:

LEZIONE: La forma e l'evoluzione del paesaggio naturale alpino, prealpino e di pianura. La lezione si può svolgere presso l'Istituto scolastico (con un sovrapprezzo per le spese di trasferta).

LABORATORIO: Una serie di esperimenti permetterà di ricostruire i fenomeni che hanno modellato il nostro territorio. L'attività si svolge presso il Centro Visite del Parco Naturale Veglia Devero, a Crodo (Via Provinciale 20).

ESCURSIONE: Può avere la durata di una giornata o di mezza giornata, con destinazione agli Orridi di Uriizzo oppure alla conca dell'Alpe Devero.

LUOGO DI SVOLGIMENTO

Centro Visite del Parco a Crodo (Via Provinciale 20), Orridi di Uriezzo e Alpe Devero.

RECAPITI

Geoexplora di Zanoletti Enrico

Cel.: 347 255 8645

Email: info@geoexplora.net

Mezzo di trasporto a carico della scuola. Possibilità di utilizzare il trasporto pubblico.

I moduli sono adattabili a seconda del livello scolastico dei partecipanti; possono essere scelti singolarmente oppure in continuità (nell'anno scolastico, oppure nella programmazione pluriennale).



PROPOSTE A TEMA GEOLOGICO

GEOLOGIA: IL MONDO DELLE ROCCE E DEI MINERALI

Per le classi terze, quarte e quinte delle Scuole Primarie e per le Scuole Secondarie di 1° e 2° grado.

NUMERO DI INCONTRI E DURATA

L'attività consiste in:

- una lezione, della durata di 2 ore;
- un laboratorio, della durata di 2 ore;
- una escursione, della durata di una giornata o mezza giornata.

COSTI

Lezione: 90€,

Laboratorio: 130€

Escursione: 180€ giornata intera, oppure 130€ mezza giornata.

Costi IVA esclusa, per gruppo classe (non superiore a 30 ragazzi).

IN COSA CONSISTE L'ATTIVITÀ

Un modulo didattico dedicato alle nozioni basilari delle Scienze della Terra, organizzato in una lezione, un laboratorio e un'escursione.

Gli argomenti affrontati sono:

LEZIONE: La struttura del pianeta Terra, le rocce e i loro ambienti di formazione, la nascita delle montagne. La lezione si può svolgere presso l'Istituto scolastico (con un sovrapprezzo per le spese di trasferta).

LABORATORIO: Riconoscimento dei principali tipi di rocce, loro posizione nel "ciclo delle rocce" e su una carta geologica; esperimenti sulla deformazione delle rocce (con un sovrapprezzo per le spese di trasferta), oppure presso il Centro Visite del Parco Naturale Veglia Devero a Crodo (Via Provinciale 20).

ESCURSIONE: Può avere la durata di una giornata, con destinazione Verampio e gli Orridi di Uriezzo. In alternativa, la durata di mezza giornata, con visita presso il museo geologico-mineralogico di Crodo.

LUOGO DI SVOLGIMENTO

Centro Visite del Parco a Crodo (Via Provinciale 20), Verampio, Orridi di Uriezzo e musei mineralogici di Crodo e Premia.

RECAPITI

Geoexplora di Zanoletti Enrico

Cel.: 347 255 8645

Email: info@geoexplora.net

Mezzo di trasporto a carico della scuola. Possibilità di utilizzare il trasporto pubblico.

I moduli sono adattabili a seconda del livello scolastico dei partecipanti; possono essere scelti singolarmente oppure in continuità (nell'anno scolastico, oppure nella programmazione pluriennale).



PROPOSTE A TEMA GEOLOGICO

IL RISCHIO IDROGEOLOGICO: FRANE, ALLUVIONI E VALANGHE

Per le classi terze, quarte e quinte delle Scuole Primarie e
per le Scuole Secondarie di 1° e 2° grado.

NUMERO DI INCONTRI E DURATA

L'attività consiste in:

- una lezione, della durata di 2 ore;
- un laboratorio, della durata di 2 ore;
- una escursione, della durata di una giornata o mezza giornata.

COSTI

Lezione: 90€,

Laboratorio: 130€

Escursione: 180€ giornata intera, oppure 130€ mezza giornata.

Costi IVA esclusa, per gruppo classe (non superiore a 30 ragazzi).

IN COSA CONSISTE L'ATTIVITÀ

Un modulo didattico dedicato ai pericoli del territorio montano e a come essi influenzano la frequentazione umana delle aree a rischio, organizzato in una lezione, un laboratorio e un'escursione.

Gli argomenti affrontati sono:

LEZIONE: Le caratteristiche morfologiche dei territori montani. Gli eventi naturali: pericolosità, vulnerabilità, rischio. Gli eventi naturali a rischio: i processi torrentizi e i conoidi; le frane; le valanghe, i temporali; i terremoti. Previsione e prevenzione: la Protezione Civile.

LABORATORIO: Alcuni esperimenti permetteranno di comprendere le dinamiche dei diversi fenomeni di pericolo.

ESCURSIONE: Può avere durata di una giornata o di mezza giornata, con destinazione da concordare con l'insegnante, presso aree interessate da fenomeni di dissesto (frane, conoidi attivi, canali di valanga), con analisi degli interventi di mitigazione del rischio.

LUOGO DI SVOLGIMENTO

Centro Visite del Parco a Crodo (Via Provinciale 20), varie località in Valle Antigorio, Divedro e Formazza.

RECAPITI

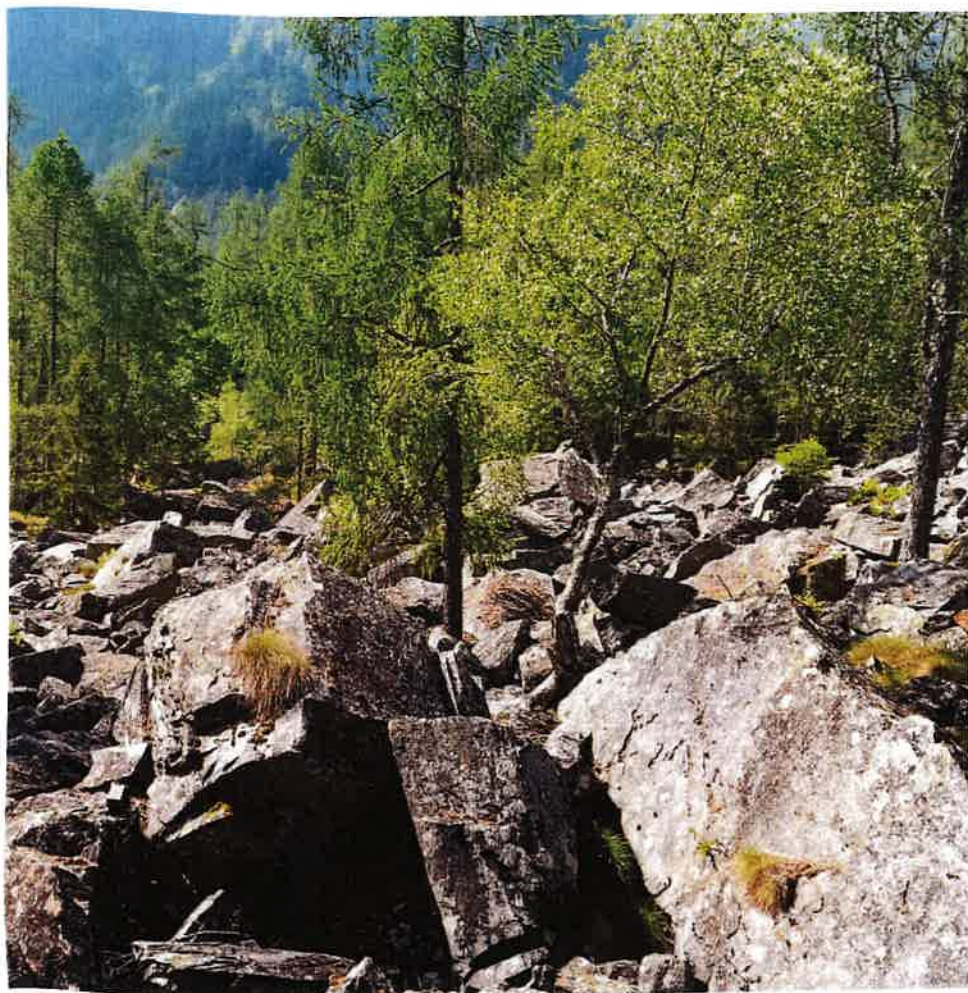
Geoexplora di Zanoletti Enrico

Cel.: 347 255 8645

Email: info@geoexplora.net

Mezzo di trasporto a carico della scuola. Possibilità di utilizzare il trasporto pubblico.

I moduli sono adattabili a seconda del livello scolastico dei partecipanti; possono essere scelti singolarmente oppure in continuità (nell'anno scolastico, oppure nella programmazione pluriennale).



PROPOSTE PER IL CENTRO VISITE DI CRODO

DOVE SIAMO? CARTA E BUSSOLA, QUESTE SCONOSCIUTE...

Per le classi terze, quarte e quinte delle Scuole Primarie e
per le Scuole Secondarie di 1° e 2° grado.

NUMERO DI INCONTRI E DURATA

L'intera attività si svolge nell'arco di mezza giornata, con lezione presso il Centro Visite di Crodo e parte pratica presso il Parco delle Fonti.

In alternativa, la parte pratica può svolgersi all'esterno del Parco delle Fonti, con escursione in direzione di Baceno, su sentieri e strade sterrate: in questo caso la durata è di una giornata intera.

COSTI

190€ giornata intera, 140€ mezza giornata.

Costi IVA esclusa, per gruppo classe (non superiore a 30 ragazzi).

IN COSA CONSISTE L'ATTIVITÀ

Un'attività rivolta ai bambini e ai ragazzi, per imparare ad usare mappe e bussola e mettere alla prova il proprio senso dell'orientamento.

Una breve lezione, alcuni esercizi pratici, un'escursione nei boschi e un percorso di orienteering per concludere con un po' di competizione e divertimento, sono gli elementi che costituiscono quest'attività.

LUOGO DI SVOLGIMENTO

Centro Visite del Parco a Crodo (Via Provinciale 20) e aree limitrofe. Possibilità di svolgimento in diverse località in Valsesia, Lago d'Orta, Lago Maggiore oppure nelle Valli Ossolane.

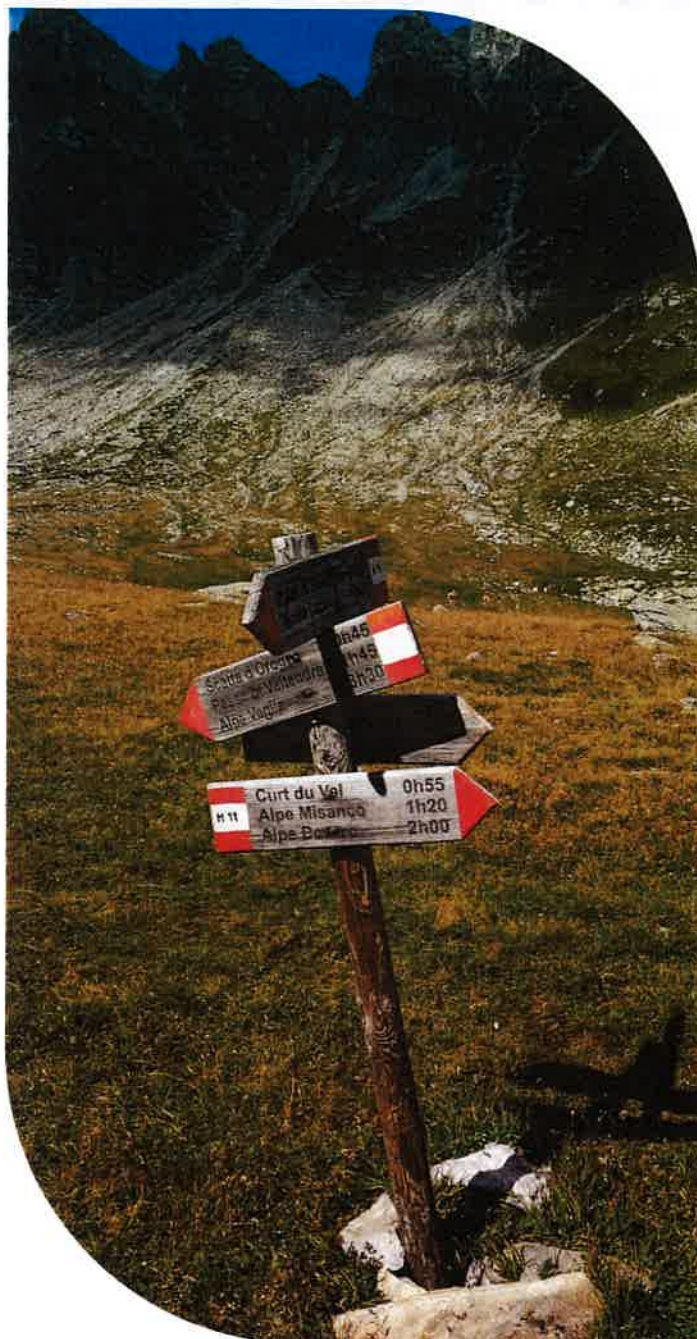
RECAPITI

Geoexplora di Zanoletti Enrico

Cel.: 347 255 8645 - Email: info@geoexplora.net

Mezzo di trasporto a carico della scuola. Possibilità di utilizzare il trasporto pubblico.

I moduli sono adattabili a seconda del livello scolastico dei partecipanti; possono essere scelti singolarmente oppure in continuità (nell'anno scolastico, oppure nella programmazione pluriennale).



PROPOSTE CON VISITA ALLA CENTRALE IDROELETTRICA "ETTORE CONTI" DI VERAMPIO

AMBIENTE ENERGIA

Per le Scuole Primarie e Secondarie di 1° e 2° grado

NUMERO DI INCONTRI E DURATA

La proposta prevede un'uscita di mezza giornata o di una giornata intera, sempre comprensive di visita a una centrale idroelettrica.

Trattandosi di un ambiente industriale attivo è necessario concordare preventivamente la data della visita.

La prenotazione è effettuata presso l'Ente di Gestione delle Aree Protette dell'Ossola.

COSTI

Mezza giornata = € 5,00/alunno

Giornata intera = € 8,00/alunno

La proposta è valida solamente per gruppi con un minimo di 15 alunni partecipanti, accompagnatori compresi.

PROGRAMMA

MEZZA GIORNATA

Ore 09:00	Arrivo al Centro Visitatori del Parco a Crodo;
Ore 09:30 - 10:30	Presentazione del Parco e dell'attività;
Ore 10:30 - 10:45	Trasferimento presso la Centrale idroelettrica "Ettore Conti" in frazione Verampio di Crodo;
Ore 10:45 - 11:45	Visita alla Centrale idroelettrica di Verampio;
Ore 12:00	Termine delle attività.

GIORNATA INTERA

Mattino Come sopra

Ore 12:00 - 13:45 Pranzo (al sacco o in struttura convenzionata);

Pomeriggio

SCELTA 1:

Ore 14:00 - 16:00 Visita guidata agli "Orridi" di Uriezzo.
Rientro a Baceno da Monte con osservazioni e approfondimenti geologici;

Ore 16:00 Termine delle attività.

SCELTA 2:

Ore 14:00 - 16:00 Le "Caldaie del Diavolo" di Croveo.
Rientro a Baceno da Graglia con osservazioni e approfondimenti naturalistici;

Ore 16:00 Termine delle attività.

LUOGO DI SVOLGIMENTO

Introduzione: Centro visitatori del Parco Naturale Veglia - Devero a Crodo (Via Provinciale n. 20, VB).

Visita guidata: Centrale "Ettore Conti" in fraz. Verampio di Crodo.

Attività pomeridiana:

Scelta 1 - Geomorfologica: Uriezzo (Premia).

Scelta 2 - Ambientale: Croveo (Baceno).

RECAPITI

Ente di Gestione delle Aree Protette dell'Ossola

Tel.: 0324 72572

Email: protocollo@areeprotetteossola.it

Una Guida Ambientale Escursionistica della Provincia del Verbano-Cusio-Ossola coordinerà e gestirà l'attività per gruppi composti da max. 30 partecipanti.

Le Guide incaricate sono abilitate alla professione ai sensi della L.R. 33/2001, Educatori Ambientali dell'Ente di Gestione delle Aree Protette dell'Ossola, autorizzati dallo stesso allo svolgimento delle attività di Educazione Ambientale istituzionali.

I contenuti delle proposte saranno adeguati al livello scolastico degli alunni partecipanti.

Nessun costo è richiesto da ENEL Produzione.

L'offerta educativa è proposta a prezzo ridotto grazie al contributo di ENEL produzione.

